

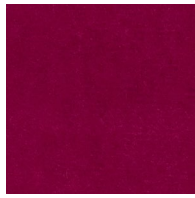
HARALD 3

KVADRAT/RAF SIMONS

HARALD 3



552



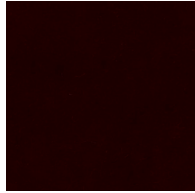
612



722



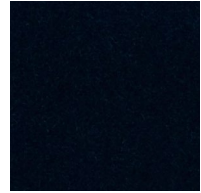
772



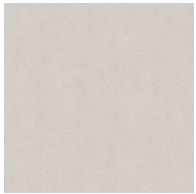
582



652



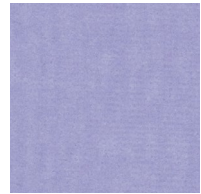
792



212



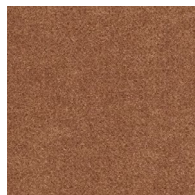
692



632



143



343



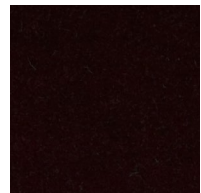
233



242

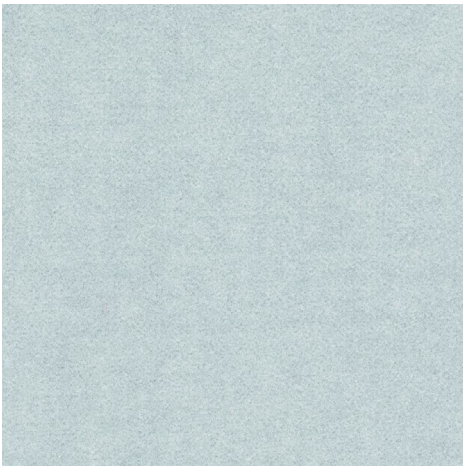


283



382

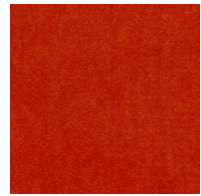
HARALD 3



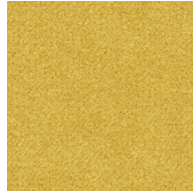
823



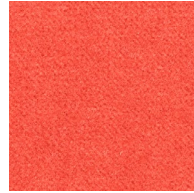
432



512



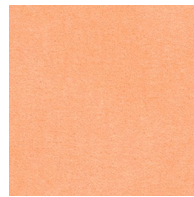
443



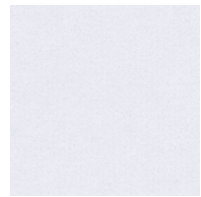
543



952



533



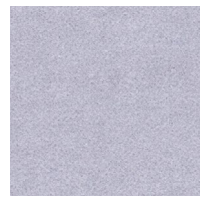
123



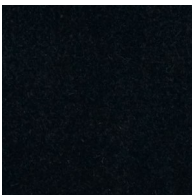
942



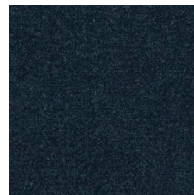
423



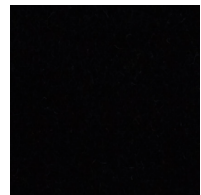
133



982



182



192

HARALD 3 RAF SIMONS AND FANNY ARONSEN

DK
Anvendelse
Møbelstof til såvel privat som offentlig indretning.
Beskrivelse
100% bomuld. Bredde ca. 140 cm. Vægt ca. 520 g/lbm. Stykfarvet. Nuanceforskel kan forekomme.
Ægkant ⇕
Slidstyrke: Ca. 100.000 slidbevægelser efter Martindale metoden EN ISO 12947. Lysægthed (ISO) 5-6. Pilling (EN ISO) 4-5. Gnidægthed (ISO) tør 4-5, våd 3-5. Flammesikring: AS/NZS 1530.3. AS/NZS 3837 Class 1. BS 5852 Crib 5 med flammesikring. BS 5852 part 1 med flammesikring. EN 1021-1. EN 1021-1/2 med flammesikring. IMO FTP Code 2010:Part 8 med flammesikring. (Kopi af testrapport kan rekvireres).
Vedligeholdelse
Se ISO symboler. Må ikke stryges, kun dampes. Eventuelle trykmærker fjernes med damp.

UK
Application
Upholstery for both domestic and contract use.
Description
100% cotton. Width app. 55 inches (140 cm). Weight app. 520 g/lin.m. Piece dyed. Colour differences may occur.
Selvedge ⇕
Abrasion: App. 100,000 rubs acc. to the Martindale method EN ISO 12947. Lightfastness (ISO) 5-6. Pilling (EN ISO) 4-5. Fastness to rubbing (ISO) dry 4-5, wet 3-5. Flame resistance: AS/NZS 1530.3. AS/NZS 3837 Class 1. BS 5852 Crib 5 with treatment. BS 5852 part 1 with treatment. EN 1021-1. EN 1021-1/2 with treatment. IMO FTP Code 2010:Part 8 with treatment. (Copy of test report available).
Care
Please see the ISO symbols. No ironing only steaming. Steaming might be necessary to remove pressure mark.

DE
Anwendungsbereich
Möbelbezugsstoff geeignet für private und öffentliche Einrichtungen.
Beschreibung
100% Baumwolle. Breite ca. 140 cm. Gewicht ca. 520 g/m. Stückgefärbt. Farbunterschiede können vorkommen.
Webkant ⇕
Scheuerfestigkeit: Ca. 100.000 Scheuerhübe nach der Martindale Methode EN ISO 12947. Lichtechtheit (ISO) 5-6. Pilling (EN ISO) 4-5. Reibechtheit (ISO) trocken 4-5, nass 3-5. Flammenschutz: AS/NZS 1530.3. AS/NZS 3837 Class 1. BS 5852 Crib 5 mit FR Ausrüstung. BS 5852 part 1 mit FR Ausrüstung. EN 1021-1. EN 1021-1/2 mit FR Ausrüstung. IMO FTP Code 2010:Part 8 mit FR Ausrüstung. (Kopie von Prüfungsbericht verfügbar).
Pflege
Siehe ISO Pflegesymbole. Kein Bügeln, nur Dämpfen. Dämpfen kann notwendig sein um Druckstellen zu entfernen.

NL
Toepassing
Uitstekend toepasbaar zowel in particuliere woningen als voor projecten.
Omschrijving
100% katoen. Breedte ca. 140 cm. Gewicht ca. 520 gr/str. m. Stukgeverfd. Kleurverschillen kunnen optreden.
Zelfkant ⇕
Slijtvastheid: Ca. 100.000 toeren Martindale EN ISO 12947. Lichtechtheid (ISO) 5-6. Pilling (EN ISO) 4-5. Wrijftechtheid (ISO) droge 4-5, natte 3-5. Brandvrijheid: AS/NZS 1530.3. AS/NZS 3837 Class 1. BS 5852 Crib 5 met FR behandeling. BS 5852 part 1 met FR behandeling. EN 1021-1. EN 1021-1/2 met FR behandeling. IMO FTP Code 2010:Part 8 met FR behandeling. (Op aanvraag sturen wij U graag een kopie van het testrapport toe).
Onderhoud
Zie de ISO symbolen. Alleen stomen, niet strijken. Indien noodzakelijk, stomen om eventueel plekken te verhelpen.

FR
Domaine d'utilisation
Tissu d'ameublement pour aménagement privé et public.
Description
100% coton. Largeur env. 140 cm. Poids env. 520 g/m lg. Teinture à la pièce.
Ecart des coloris possibles.
Lisière ⇕
Résistance à l'abrasion: Env. 100.000 révolutions selon le procédé Martindale EN ISO 12947. Résistance à la lumière (ISO) 5-6. Boulochage (EN ISO) 4-5. Résistance au frottement (ISO) sec 4-5, mouillé 3-5. Normes au feu: AS/NZS 1530.3. AS/NZS 3837 Class 1. BS 5852 Crib 5 avec traitement. BS 5852 part 1 avec traitement. EN 1021-1. EN 1021-1/2 avec traitement. IMO FTP Code 2010:Part 8 avec traitement. (La copie du compte rendu des tests est disponible sur demande).
Entretien
Voir les symboles ISO. Pas de repassage, de la vapeur uniquement. L'utilisation de la vapeur peut-être nécessaire pour retirer les éventuels plis.

IT
Destinazione d'uso
Rivestimento per imbottiti casa e contract.
Caratteristiche
100% cotone. Altezza circa 140 cm. Peso circa 520 gr/mtl. Tinto in pezza. Possibili differenze per colore.
Cimoso ⇕
Resistenza all'abrasione: circa 100.000 cicli/metodo Martindale EN ISO 12947. Resistenza alla luce (ISO) 5-6. Pilling (EN ISO) 4-5. Resistenza allo sfregamento (ISO) condizione a secco 4-5, condizione umido 3-5. Ignifugazione: AS/NZS 1530.3. AS/NZS 3837 Class 1. BS 5852 Crib 5 trattato ignifugo. BS 5852 part 1 trattato ignifugo. EN 1021-1. EN 1021-1/2 trattato ignifugo. IMO FTP Code 2010:Part 8 trattato ignifugo. (Disponibile copia del test).
Manutenzione
Per favore seguire simboli ISO. No ferro da stiro solo vapore. Vaporizzare potrebbe essere necessario per ripristinare l'aspetto del tessuto.

ES
Aplicación
Tapicería para hogares e instituciones.
Descripción
100% algodón. Anchura aprox. 140 cm. Peso aprox. 520 gr/ml. Teñido a la pieza. Posibles variaciones de tintadas.
Filo ⇕
Resistencia al desgaste: Aprox. 100.000 ciclos según el método Martindale EN ISO 12947. Estabilidad del color a la luz (ISO) 5-6. Relleno (EN ISO) 4-5. Solidez al frotamiento (ISO) seco 4-5, mojado 3-5. Resistencia al fuego: AS/NZS 1530.3. AS/NZS 3837 Class 1. BS 5852 Crib 5 con tratamiento. BS 5852 part 1 con tratamiento. EN 1021-1. EN 1021-1/2 con tratamiento. IMO FTP Code 2010:Part 8 con tratamiento. (Copia del informe de ensayos disponible).
Mantenimiento
Consulte los símbolos ISO. No planchar, solo vapor. Puede ser necesario vapor para quitar marcas de presión.

JP
用途
公共施設および住宅のインテリア向け、ファブリック。
詳細
100% コットン。幅：140 cm。重量：1m あたり約 520 g。製品染め。色彩ニュアンスに多少の違いが生じる可能性あり。
耳、ふち、⇕
磨耗：マーチンデール法により摩擦運動約 100,000 回。EN ISO 12947。色褪せ保証：(ISO) 5-6。ピリング (EN ISO) 4-5。摩擦保証：(ISO) 乾燥状態 4-5、濡れた状態 3-5。耐炎性：AS/NZS 1530.3。AS/NZS 3837 Class 1。特殊耐炎処理を行うことにより、BS 5852 Crib 5 到達可能。特殊耐炎処理を行うことにより、BS 5852 part 1 到達可能。EN 1021-1。特殊耐炎処理を行うことにより、EN 1021-1/2 到達可能。特殊耐炎処理を行うことにより、IMO FTP Code 2010:Part 8 到達可能。(テストレポートのコピー入手可能。)
手入れ
ISO のシンボル参照。アイロンはかけず、スチーム処理のみ。たたみジワなどをとるために、スチームが必要な場合もあります

CN
适用范围
私人和商业项目用软装面料。
成分
100%棉。幅宽约55英寸(140 cm)。重量约520克/延米。坯布染色面料。颜色可能稍有色差。
织边方向 ⇕
马丁代尔法约100,000转。EN ISO 12947。光照色牢度 (ISO) 5-6。起毛起球 (EN ISO) 4-5。摩擦色牢度 (ISO) 干燥4-5、湿3-5。阻燃性: AS/NZS 1530.3. AS/NZS 3837 Class 1。特别耐火处理时BS 5852 Crib 5 可以满足。特别耐火处理时BS 5852 part 1 可以满足。EN 1021 - 1。特别耐火处理时EN 1021-1/2 可以满足。特别耐火处理时IMO FTP Code 2010:Part 8 可以满足。(可提供测试报告副本)。
维护
请参照ISO标志。仅能使用蒸汽挂烫机熨烫。可能需要使用蒸汽电熨斗抚平折痕。



Quality and environmental system accreditation according to ISO 9001 and ISO 14001.
Contact and further information www.kvadrat.dk